

AAB060-C1600

LED 控制装置(恒流模式)



产品特性

- 输出模式: 恒流
- 防护等级: IP20
- 绝缘等级: Class II
- 支持 DALI-2+pushDIM 调光
- 拨码开关, 实现 11 档位输出电流可选
- 高功率因数, 高效率, 谐波低至 10%
- 开机时间 < 0.7s
- 调光范围 0.1%-100%, 输出电流精度 5%
- 具有短路、过流保护
- 符合 ErP 能效认证无频闪标准
- 符合 ErP 能效认证的待机功耗要求, 待机功耗 < 0.5W
- SELV 和 Class II 设计, 适用于灯具外使用
- 输入和输出分离的线缆紧压端盖设计, 压线更牢靠



技术数据

电气规格

类别	项目	技术指标
输出参数	输出模式	恒流
	额定输出电流	1100/1150/1200/1250/1300/1350/1400/1450/1500/1550/1600mA
	额定输出电压	9-42V
	额定输出功率	67Wmax
	电流调节方式	拨码
	电流低频纹波	±2%
	电流精度	±5%
	线性调整率	±5%
	负载调整率	±5%
	空载输出电压	46-50V
	无频闪性能(典型值)	频闪百分比(IEEE 1789)=0.378% 闪烁指数(IEEE 1789)=0.001

产品规格书

技术数据

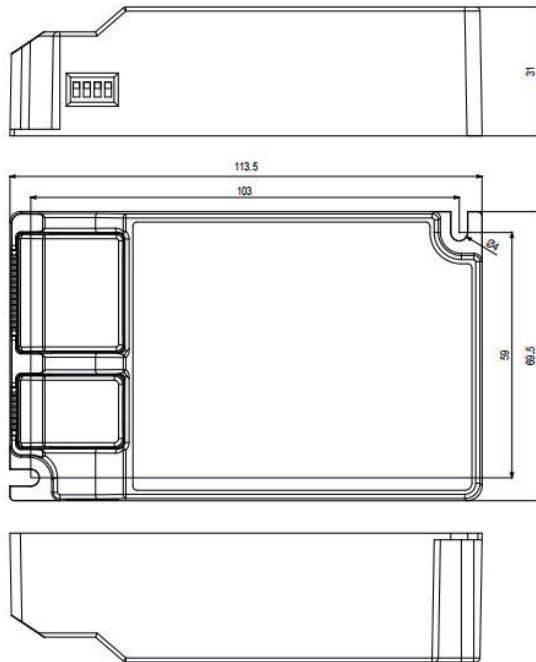
类别	项目	技术指标
输入参数	额定工作电压	220-240VAC 220-240VDC
	极限电压范围	198-264VAC 198-264VDC
	抗输入高压	<305 VAC, 1 h
	输入电流	<0.38A (230V AC & 输出满载)
	工作频率	50-60Hz
	功率因数/相移因数	PF>0.95 (230V AC & 输出满载), DF=0.95 (230V AC & 输出满载)
	总谐波失真	<15% (230V AC & 输出满载)
	转换效率(典型)	>88% (230V AC & 输出满载)
	开机浪涌电流	<20A
	启动/切换/关闭时间	<0.7s(AC 开灯), <0.7s(DC 开灯), <0.3s(AC/DC 切换), <0.5s(关灯)
	开关寿命	> 50,000 次
功率消耗	满载(Pmax):67.2W, 待机:<0.5W	
保护 & 安全	短路保护	自恢复
	过载保护	N/A
	耐压	I/P-O/P: 3.75kV & 5mA & 60S
	雷击	L-N:2KV
	泄漏电流	<0.7mA (230V AC & 满载)
	绝缘阻抗	I/P-O/P: 100MΩ/500Vdc/25°C/70% RH
控制接口	DALI 调光接口	电压范围: 9.5-22.5V, 典型 16V, 接口电流消耗:1.8mA
	PushDIM 调光接口	电压范围:220-240V 47/63Hz
	1-10V 2in1 调光接口	N/A
	辅助供电	N/A
	调光范围	0.1-100%
	调光驱动方式	PWM(脉冲调光)
应急支持	中央式应急照明系统	支持(直流输入下正常调光)
	独立式应急照明系统	支持
环境 & 寿命	工作温度	Ta= -25-50°C
	外壳温度	Tc=90°C
	工作湿度	5-85% RH, 无冷凝
	储存温度/湿度	-40-+85°C, 5-85% RH, 无冷凝
	IP 等级	IP20
	MTBF	500,000H,MIL-HDBK-217F(25°C)
	使用寿命	常规使用条件下可达 50,000小时, 详见后面的描述
	质保	5 years
	耐振动	10 ~ 500Hz, 5G 12 分钟/周期, X、Y、Z 轴 各 72 分钟
	噪声	<25dB(30cm, 满载)
环保	RoHS	

产品规格书

技术数据

类别	项目	技术指标
认证和标准	已获得认证	CE, ENEC, UKCA, RCM, CCC, EL, DALI-2
	安全标准	EN61347-1, EN61347-2-13, EN62384
	电磁兼容标准	EN55015, EN61000-3-2, EN61000-3-3, EN61000-4-2,3,4,5,6,8,11, EN61547
	DALI-2	IEC 62386-101(DALI-2), IEC 62386-102(DALI-2), IEC 62386-207(DALI-2)
	EL	兼容 IEC 61347-2-13 附件 J 部分, 兼容 EN 60598-2-22 应急照明灯具标准, 兼容 EN 50172 中央电池系统应用
	RF	N/A
	备注	1.无特殊说明, 所有规格参数均在输入电压为 230VAC, 额定负载, 25°C环境温度下进行测量。 2.驱动电源不能装在灯具的里面, 驱动电源和灯具配套使用时, 匹配灯具, EMC 需要进行评估。

外观尺寸 (单位: mm)

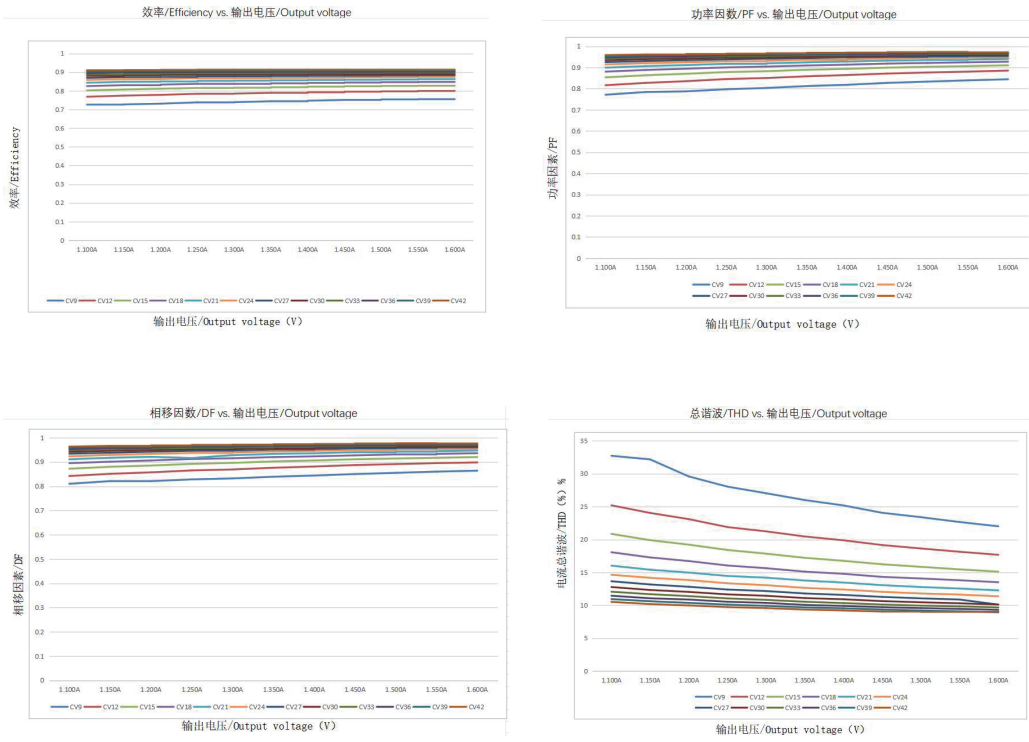


输入端		
序号	功能定义	颜色
1	DA	橙色
2	DA	橙色
3	ACN/DC-	蓝色
4	ACL/DC+	蓝色

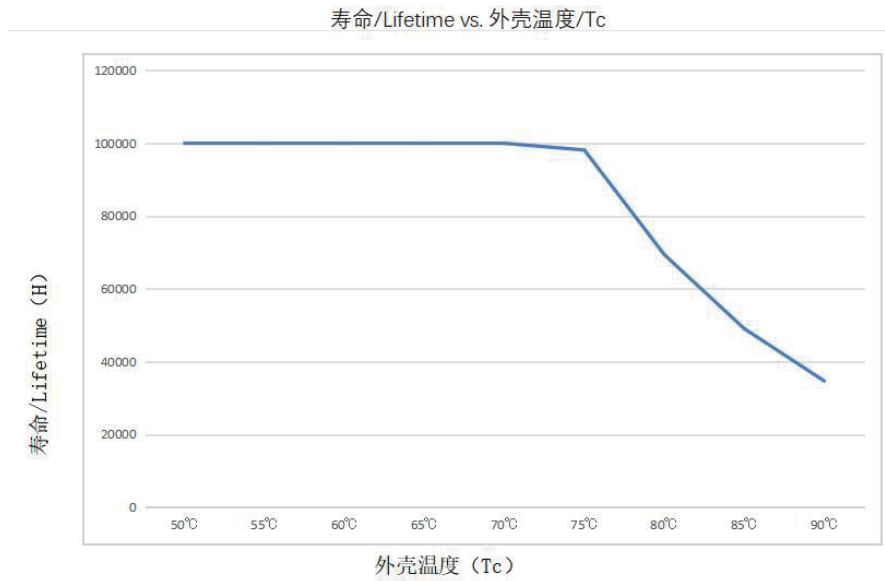
输出端		
序号	功能定义	颜色
1	LED-	黑色
2	NO	黑色
3	LED+	红色

产品规格书

电气曲线图

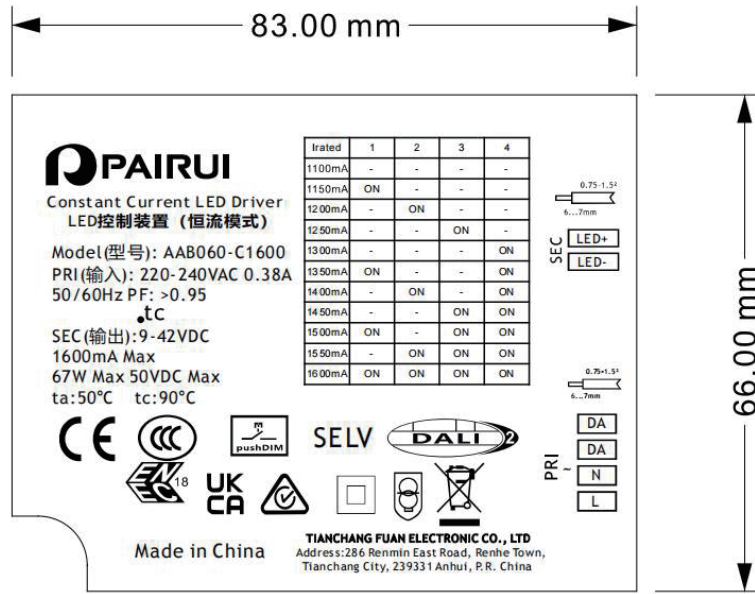


寿命曲线图



产品规格书

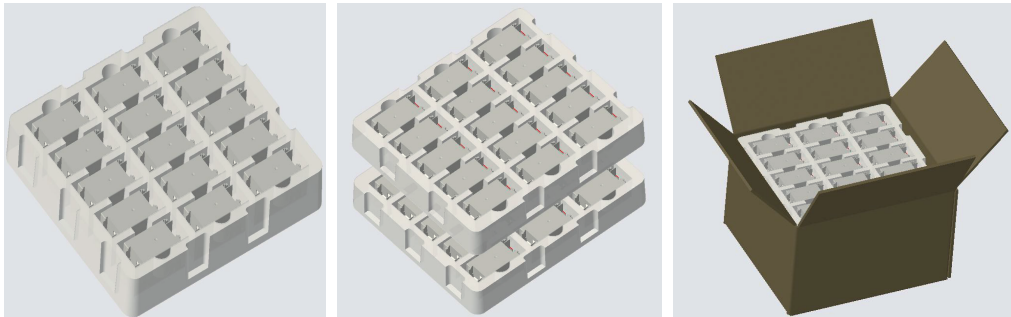
标签



Output Current (mA)	Output Voltage (Vdc)	1	2	3	4
1100	9-42	--	--	--	--
1150	9-42	ON	--	--	--
1200	9-42	--	ON	--	--
1250	9-42	--	--	ON	--
1300	9-42	--	--	--	ON
1350	9-42	ON	--	--	ON
1400	9-42	--	ON	--	ON
1450	9-42	--	--	ON	ON
1500	9-42	ON	--	ON	ON
1550	9-42	--	ON	ON	ON
1600	9-42	ON	ON	ON	ON

Note:
1. Ex-factory output pre-setting current 400mA.
2. "--" means OFF.

包装信息



纸箱尺寸 L*W*H(mm)	数量/箱	净重/个(g)	净重/箱(kg)	毛重/箱(kg)
385*332*229				