

天长市富安电子有限公司

TIANCHANG FUAN ELECTRONICS CO.,LTD

承认书

APPROVAL SHEET

产品/Product:	LED 驱动/ LED Driver (DALI-2+pushDIM)
客户/Customer:	
客户型号/Model:	
富安型号/Model:	AAB015-C0350
日期/Date:	2023.05.06

编制/PREPARED	审核/CHECKED	批准/APPROVED

客户确认 /Customer Signature	
--------------------------	--

(收到此份承认书，请签字回传)

(Received this acknowledgement, please sign and return)

产品特点

- 支持 DALI-2+pushDIM 调光
- 拨码开关，实现 6 档位输出电流可选
- 高功率因数，高效率，谐波低至 15%
- 开机时间 < 0.7s
- 调光范围 1%-100%，输出电流精度 5%
- 具有短路、过流保护
- 符合 ErP 能效认证无频闪标准
- 符合 ErP 能效认证的待机功耗要求，待机功耗<0.5W
- SELV 和 Class II 设计，适用于灯具外使用
- 输入和输出分离的线缆紧压端盖设计，压线更牢靠



1. 变更履历/Change history or list

版本/Versions	变更事项/ Change list or items
V1.0 2023/05/06	初版/First edition

2. 产品特性/Features

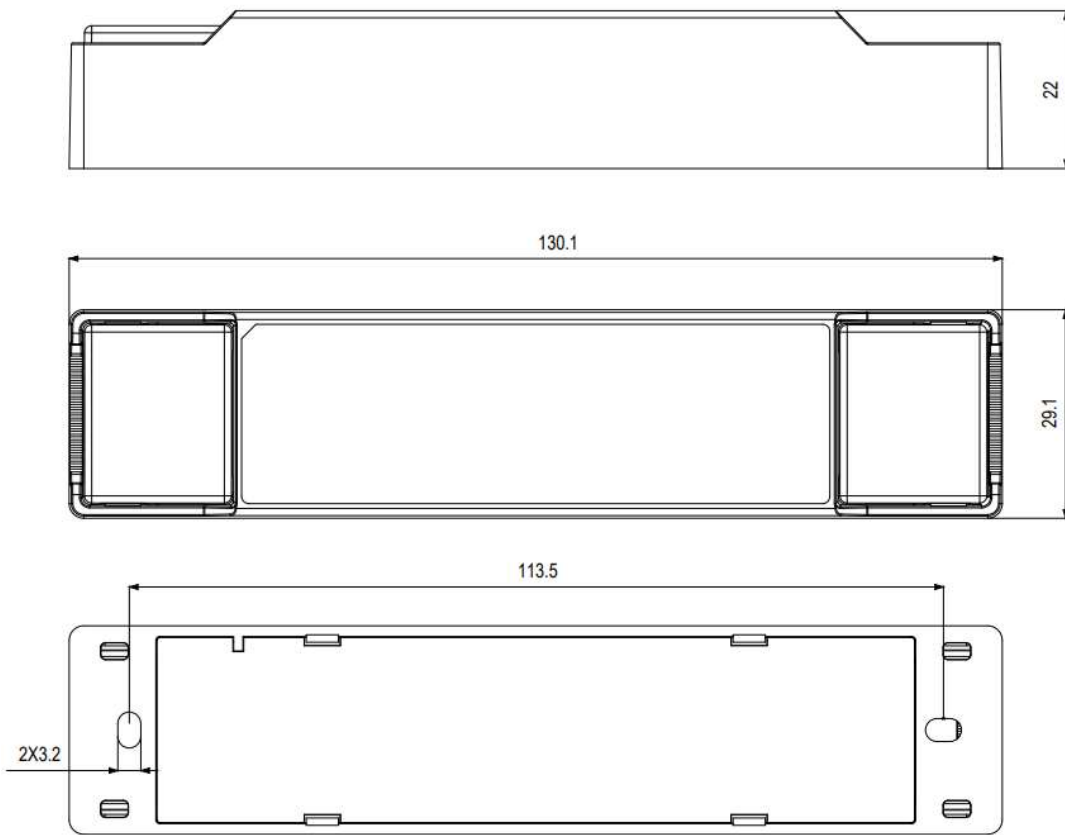
输出模式/Output Type	恒流/ Constant current
防护等级/IP Grade	IP20
绝缘等级/Insulation Class	Class II

3.电气规格/Electrical Specifications

产品型号	AAB015-C0350
输出参数	
输出模式	恒流
额定输出电流	100/150/200/250/300/350/400mA
额定输出电压	9-42V
额定输出功率	16.8Wmax
电流调节方式	拨码
电流低频纹波	±2%
电流精度	±5%
线性调整率	±5%
负载调整率	±5%; and @100mA ±7% 9-30V/30-42V
空载输出电压	46-50V
无频闪性能(典型值)	频闪百分比(IEEE 1789)=0.378% 闪烁指数(IEEE 1789)=0.001
输入参数	
额定工作电压	220-240VAC 200-240VDC
极限电压范围	198-264VAC 180-264VDC
抗输入高压	<305 VAC, 1 h
输入电流	<0.11A (230V AC & 输出满载)
工作频率	0/50-60Hz
功率因数/相移因数	PF>0.92 (230V AC & 输出满载), DF=0.92 (230V AC & 输出满载)
总谐波失真	<15% (230V AC & 输出满载)
转换效率(典型)	>84% (230V AC & 输出满载)
开机浪涌电流	<10A
启动/切换/关闭时间	<0.7s(AC 开灯), <0.7s(DC 开灯), <0.3s(AC/DC 切换), <0.5s(关灯)
开关寿命	> 50,000 次
功率消耗	满载(Pmax):16.8W, 待机:<0.5W
保护&安全	
短路保护	自恢复
过载保护	N/A
耐压	I/P-O/P: 3.75kV & 5mA & 60S;
雷击	L-N:2KV

泄漏电流	<0.7mA (230V AC & 满载)
绝缘阻抗	I/P-O/P: 100MΩ/500Vdc/25°C/70% RH
控制接口	
DALI 调光接口	电压范围: 9.5-22.5V, 典型 16V, 接口电流消耗:1.8mA
PushDIM 调光接口	电压范围: 180-264V 47/63Hz
1-10V 2in1 调光接口	N/A
辅助供电	N/A
调光范围	1-100%
调光驱动方式	PWM(脉冲调光)
应急支持	
中央式应急照明系统	支持(直流输入下正常调光)
独立式应急照明系统	支持
环境&寿命	
工作温度	Ta= -25-60°C
外壳温度	Tc=90°C
工作湿度	5-85% RH, 无冷凝
储存温度/湿度	-40-+85°C, 5-85% RH, 无冷凝
IP 等级	IP20
MTBF	500,000H,MIL-HDBK-217F(25°C)
使用寿命	常规使用条件下可达 100,000小时, 详见后面的描述
质保	5 years
耐振动	10 ~ 500Hz, 5G 12 分钟/周期, X、Y、Z 轴 各 72 分钟
噪声	<25dB(30cm, 满载)
环保	RoHS
认证和标准	
已获得认证	CE, ENEC, UKCA, RCM, CCC, EL, DALI-2
安全标准	EN61347-1, EN61347-2-13, EN62384
电磁兼容标准	EN55015, EN61000-3-2, EN61000-3-3, EN61000-4-2,3,4,5,6,8,11, EN61547
DALI-2	IEC 62386-101(DALI-2), IEC 62386-102(DALI-2), IEC 62386-207(DALI-2)
EL	兼容 IEC 61347-2-13 附件 J 部分, 兼容 EN 60598-2-22 应急照明灯具标准, 兼容 EN 50172 中央电池系统应用
RF	N/A
备注	1.无特殊说明, 所有规格参数均在输入电压为 230VAC, 额定负载, 25°C环境温度下进行测量。 2.驱动电源不能装在灯具的里面, 驱动电源和灯具配套使用时, 匹配灯具, EMC 需要进行评估。

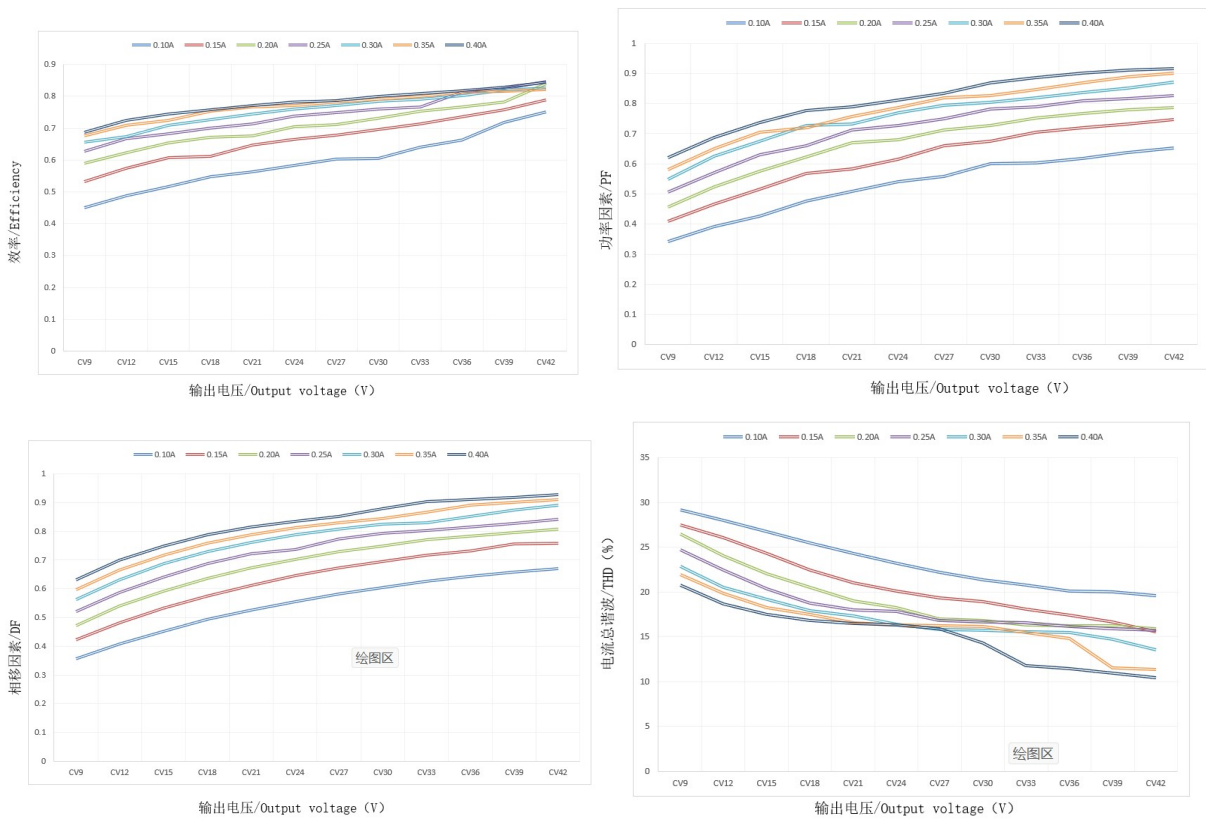
4.外观尺寸/Dimensions (单位/Unit: mm)



输入端		
序号	功能定义	颜色
1	DA	绿色
2	DA	绿色
3	ACN/DC-	绿色
4	ACL/DC+	绿色

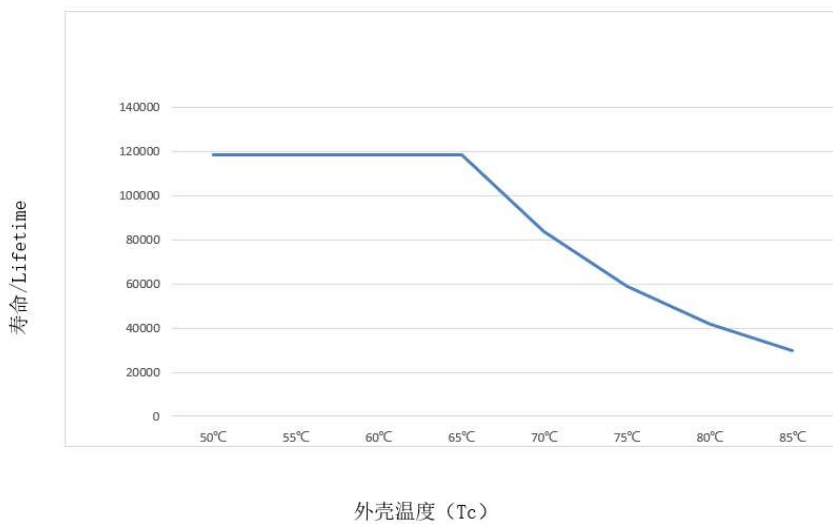
输出端		
序号	功能定义	颜色
1	LED-	绿色
2	LED+	绿色

5. 电气曲线图/Electrical values



6. 寿命曲线图/Expected life-time

寿命/Lifetime vs. 外壳温度/Tc



7. 标签/Label

PAIRUI
Constant Current LED Driver
LED控制装置 (恒流模式)

Model(型号): AAB015-C0350
PRI(输入): 220-240VAC 0.11A
50/60Hz PF: 0.35-0.95
SEC(输出): 9-42VDC
400mA Max
16.8W Max 50VDC Max
ta:50°C tc:90°C

Irated	1	2	3
100mA	-	-	-
150mA	ON	-	-
200mA	-	ON	-
250mA	-	-	ON
300mA	ON	-	ON
350mA	-	ON	ON
400mA	ON	ON	ON

TIANCHANG FUAN ELECTRONIC CO., LTD
Address: 286 Renmin East Road, Renhe Town,
Tianchang City, 239331 Anhui, P.R. China

输出功率 (W)	输出电流 (mA)	输出电压 (Vdc)	1	2	3
4.2	100	9-42	--	--	--
6.3	150	9-42	ON	--	--
8.4	200	9-42	--	ON	--
10.5	250	9-42	ON	ON	--
12.6	300	9-42	ON	--	ON
14.7	350	9-42	--	ON	ON
16.8	400	9-42	ON	ON	ON

注意:
1.默认出厂电流400mA。
2."--"设置是关闭状态。

8. 包装信息/Packaging (实际包装以与客户协商为准)